

KREUZER IMMO

Kreuzer Immo Solution GmbH
Dr. Anton-Schneider-Straße 2 | 6850 Dornbirn
www.kreuzerimmo.com | +43 5572 205 255

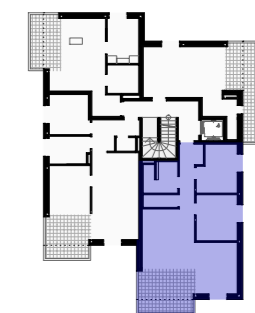
TOP 6 1.OG 3-Zimmer-Wohnung

Kochen Essen Wohnen	32.95
Schlafzimmer	11.86
Zimmer	11.39
Bad	6.18
Abstellraum	2.74
Flur	7.30

Gesamtfläche **72.42**

Loggia 15.25

Grundrissvariante mit Einrichtungsvorschlag. Ausschließlich Ausstattung laut Bau- und Ausstattungsbeschreibung enthalten.
Alle Maße und Flächenangaben sind Rohbaumaße. Änderungen der Maße und Flächen im Zuge der Ausführungsplanung vorbehalten.



Planung
Johannes Kaufmann und Partner GmbH
Sägerstraße 6 | 6850 Dornbirn
+43 5572 23690 | office@jkundp.at

Verkaufsplan M 1:50 13.03.2025

Plannr. | Projektnr. | Gez. 6026 | 2186 | MF | EN

MFH Kehlen - Dornbirn



0 5

