

Kreuzer Immo Solution GmbH
 Dr. Anton-Schneider-Straße 2 | 6850 Dornbirn
 www.kreuzerimmo.com | +43 5572 205 255

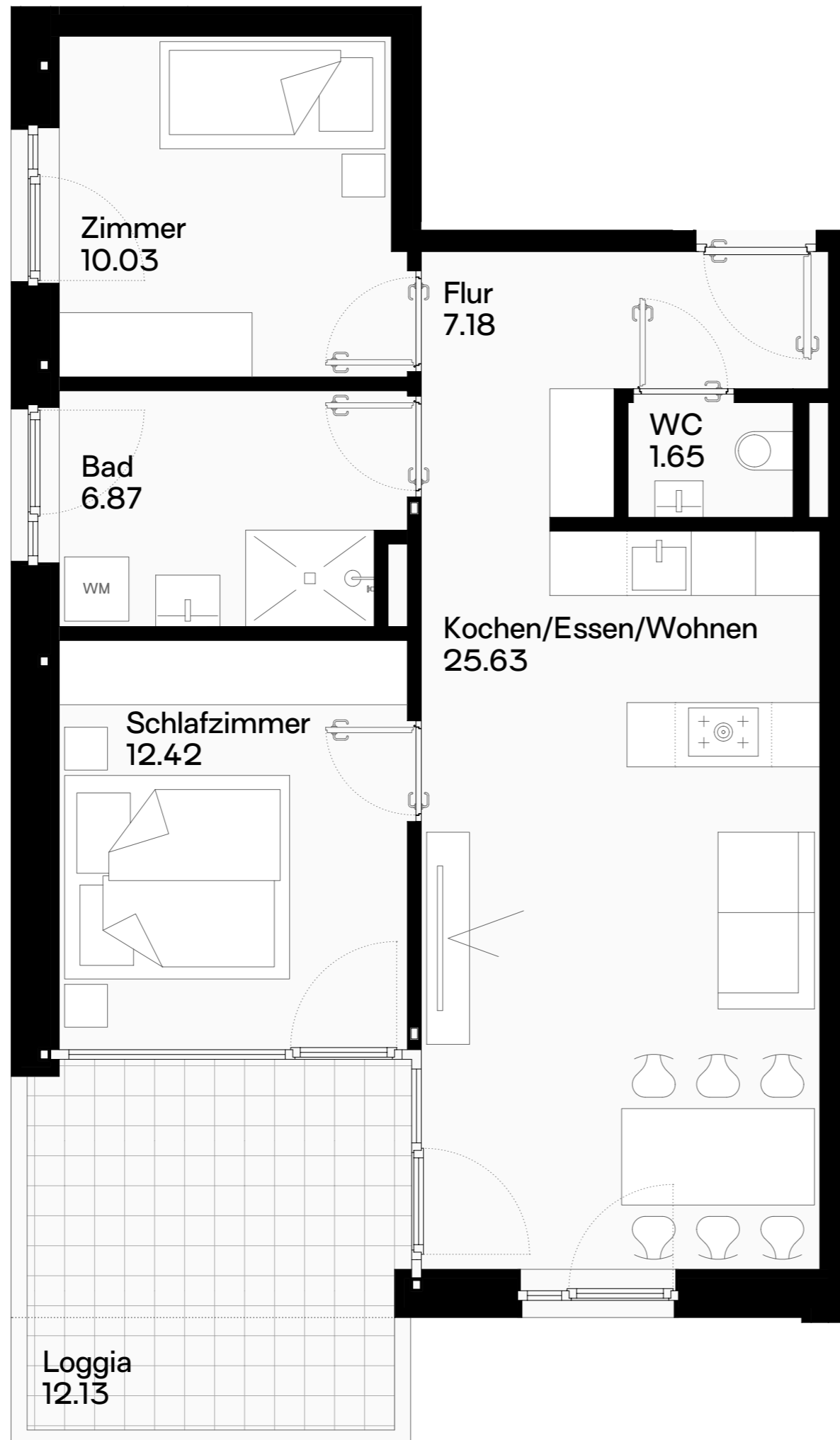
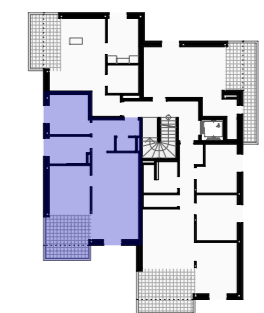
TOP 7 2.OG 3-Zimmer-Wohnung

Kochen Essen Wohnen	25.63
Schlafzimmer	12.42
Zimmer	10.03
Bad	6.87
WC	1.65
Flur	7.18

Gesamtfläche 63.78

Loggia 12.13

Grundrissvariante mit Einrichtungsvorschlag. Ausschließlich Ausstattung laut Bau- und Ausstattungsbeschreibung enthalten.
 Alle Maße und Flächenangaben sind Rohbaumaße. Änderungen der Maße und Flächen im Zuge der Ausführungsplanung vorbehalten.



0 5



Planung
 Johannes Kaufmann und Partner GmbH
 Sägerstraße 6 | 6850 Dornbirn
 +43 5572 23690 | office@jkundp.at

Verkaufsplan M 1:50 13.03.2025

Plannr. | Projektnr. | Gez. 6028 | 2186 | MF | EN

MFH Kehlen - Dornbirn

