

KREUZER IMMO

Kreuzer Immo Solution GmbH
 Dr. Anton-Schneider-Straße 2 | 6850 Dornbirn
 www.kreuzerimmo.com | +43 5572 205 255

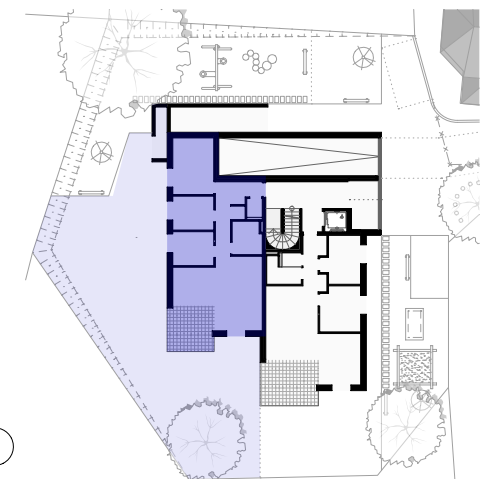
TOP 1 EG 4-Zimmer-Wohnung

Kochen Essen Wohnen	32.07
Schlafzimmer	14.59
Zimmer 1	8.74
Zimmer 2	8.74
Bad	6.08
WC	1.83
Flur	10.81
Abstellraum	1.24

Gesamtfläche **84.10**

Terrasse	13.35
Lager	4.18
Garten	220.68

Grundrissvariante mit Einrichtungsvorschlag. Ausschließlich Ausstattung laut Bau- und Ausstattungsbeschreibung enthalten. Alle Maße und Flächenangaben sind Rohbaumaße. Änderungen der Maße und Flächen im Zuge der Ausführungsplanung vorbehalten.



Planung
 Johannes Kaufmann und Partner GmbH
 Sägerstraße 6 | 6850 Dornbirn
 +43 5572 23690 | office@jkundp.at

Verkaufsplan M 1:100 02.10.2023

Plannr. | Projektnr. | Gez. 6020 | 2186 | MF | EN

MFH Kehlen - Dornbirn

