

Kreuzer Immo Solution GmbH
 Dr. Anton-Schneider-Straße 2 | 6850 Dornbirn
 www.kreuzerimmo.com | +43 5572 205 255

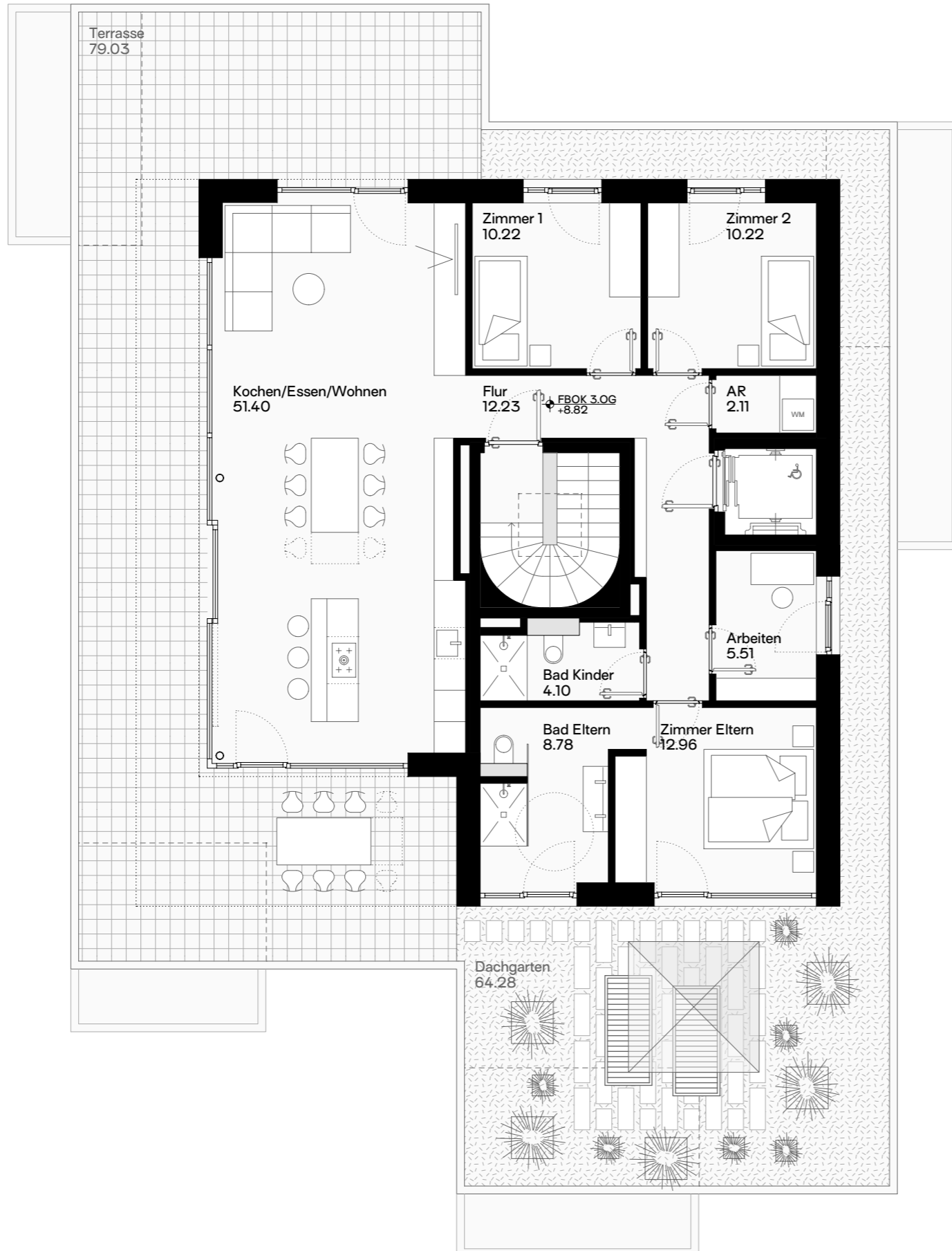
TOP 11 3.OG 5-Zimmer-Wohnung

Kochen Essen Wohnen	51.40
Zimmer Eltern	12.96
Bad Eltern	8.78
Bad Kinder	4.10
Arbeiten	5.51
Zimmer 1	10.22
Zimmer 2	10.22
Abstellraum	2.11
Flur	12.23

Gesamtfläche **117.53**

Terrasse 79.03
 Dachgarten 64.28

Grundrissvariante mit Einrichtungsvorschlag. Ausschließlich Ausstattung laut Bau- und Ausstattungsbeschreibung enthalten.
 Alle Maße und Flächenangaben sind Rohbaumaße. Änderungen der Maße und Flächen im Zuge der Ausführungsplanung vorbehalten.



0 5

Planung
 Johannes Kaufmann und Partner GmbH
 Sägerstraße 6 | 6850 Dornbirn
 +43 5572 23690 | office@jkundp.at

Verkaufsplan M 1:100 02.10.2023

Plannr. | Projektnr. | Gez. 6033 | 2186 | MF | EN

MFH Kehlen - Dornbirn