

# KREUZER IMMO

Kreuzer Immo Solution GmbH  
 Dr. Anton-Schneider-Straße 2 | 6850 Dornbirn  
 www.kreuzerimmo.com | +43 5572 205 255

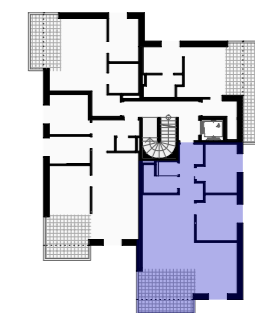
## TOP 6.2 1.OG 4-Zimmer-Wohnung

Kochen Essen Wohnen	24.11
Schlafzimmer	13.81
Zimmer 1	10.73
Zimmer 2	10.89
Bad	4.57
WC	1.69
Flur	6.93

**Gesamtfläche** **72.73**

Loggia **15.25**

Grundrissvariante mit Einrichtungsvorschlag. Ausschließlich Ausstattung laut Bau- und Ausstattungsbeschreibung enthalten.  
 Alle Maße und Flächenangaben sind Rohbaumaße. Änderungen der Maße und Flächen im Zuge der Ausführungsplanung vorbehalten.

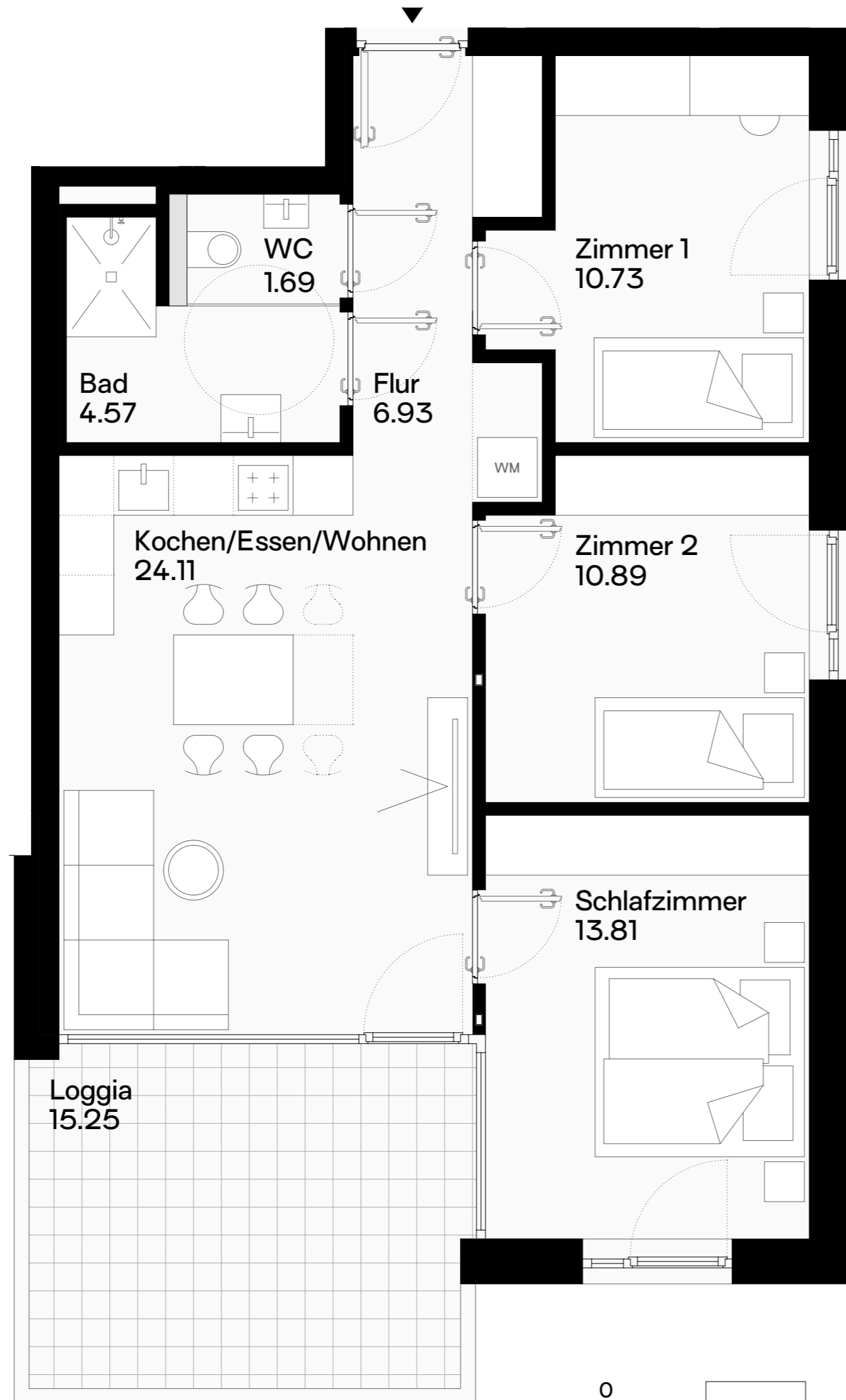


Planung  
 Johannes Kaufmann und Partner GmbH  
 Sägerstraße 6 | 6850 Dornbirn  
 +43 5572 23690 | office@jkundp.at

Verkaufsplan M 1:50 10.10.2023

Plannr. | Projektnr. | Gez. 6027 | 2186 | MF | EN

## MFH Kehlen - Dornbirn



0 5

