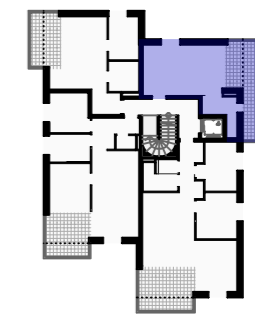
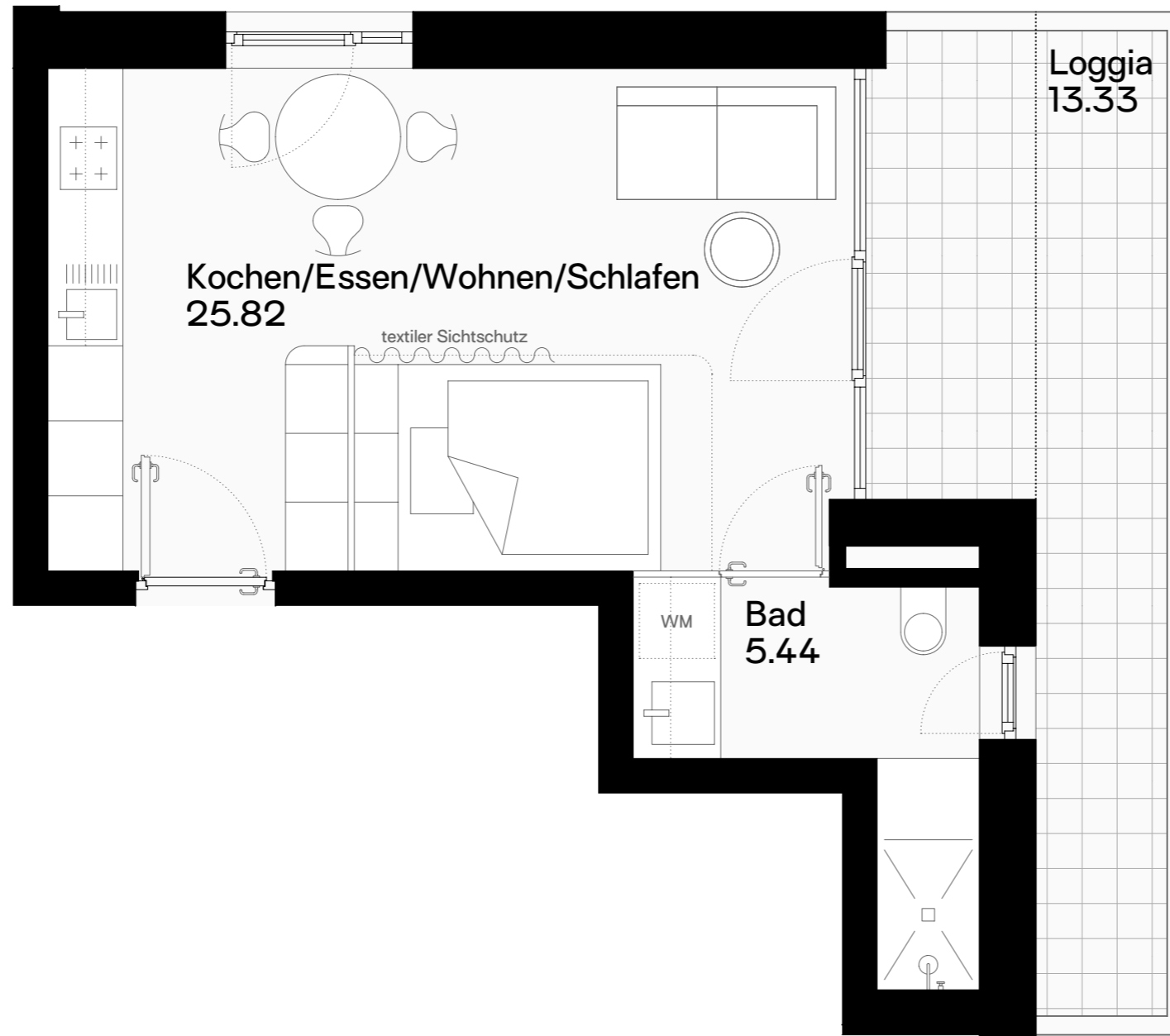


Kreuzer Immo Solution GmbH  
 Dr. Anton-Schneider-Straße 2 | 6850 Dornbirn  
 www.kreuzerimmo.com | +43 5572 205 255

## TOP 5 1.OG 1-Zimmer-Wohnung

Kochen Essen Wohnen Schlafen	25.82
Bad	5.44
<b>Gesamtfläche</b>	<b>31.26</b>
Loggia	13.33

Grundrissvariante mit Einrichtungsvorschlag. Ausschließlich Ausstattung laut Bau- und Ausstattungsbeschreibung enthalten.  
 Alle Maße und Flächenangaben sind Rohbaumaße. Änderungen der Maße und Flächen im Zuge der Ausführungsplanung vorbehalten.



Planung  
 Johannes Kaufmann und Partner GmbH  
 Sägerstraße 6 | 6850 Dornbirn  
 +43 5572 23690 | office@jkundp.at

Verkaufsplan M 1:50 18.04.2024

Plannr. | Projektnr. | Gez. 6025 | 2186 | MF | EN

**MFH Kehlen - Dornbirn**

