

KREUZER IMMO

Kreuzer Immo Solution GmbH
 Dr. Anton-Schneider-Straße 2 | 6850 Dornbirn
 www.kreuzerimmo.com | +43 5572 205 255

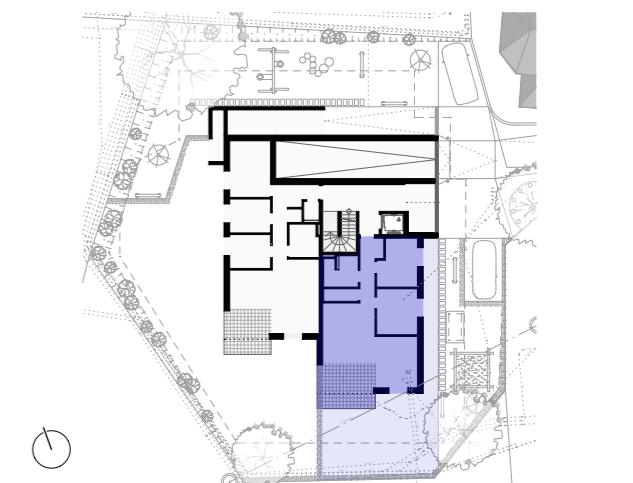
TOP 2 EG 3-Zimmer-Wohnung

Kochen Essen Wohnen	32.95
Schlafzimmer	11.86
Zimmer	11.39
Bad	6.28
Abstellraum	2.74
Flur	7.30

Gesamtfläche **72.50**

Terrasse	16.59
Garten	74.83

Grundrissvariante mit Einrichtungsvorschlag. Ausschließlich Ausstattung laut Bau- und Ausstattungsbeschreibung enthalten. Alle Maße und Flächenangaben sind Rohbaumaße. Änderungen der Maße und Flächen im Zuge der Ausführungsplanung vorbehalten.



Planung
 Johannes Kaufmann und Partner GmbH
 Sägerstraße 6 | 6850 Dornbirn
 +43 5572 23690 | office@jkundp.at

Verkaufsplan M 1:100 25.10.2024

Plannr. | Projektnr. | Gez. 6021 | 2186 | MF | EN

MFH Kehlen - Dornbirn

